

マニュアルポジショナー XYZ100-E XYZ100-ER/XYZ100-EL



XYZ100-ER



XYZ100-EL

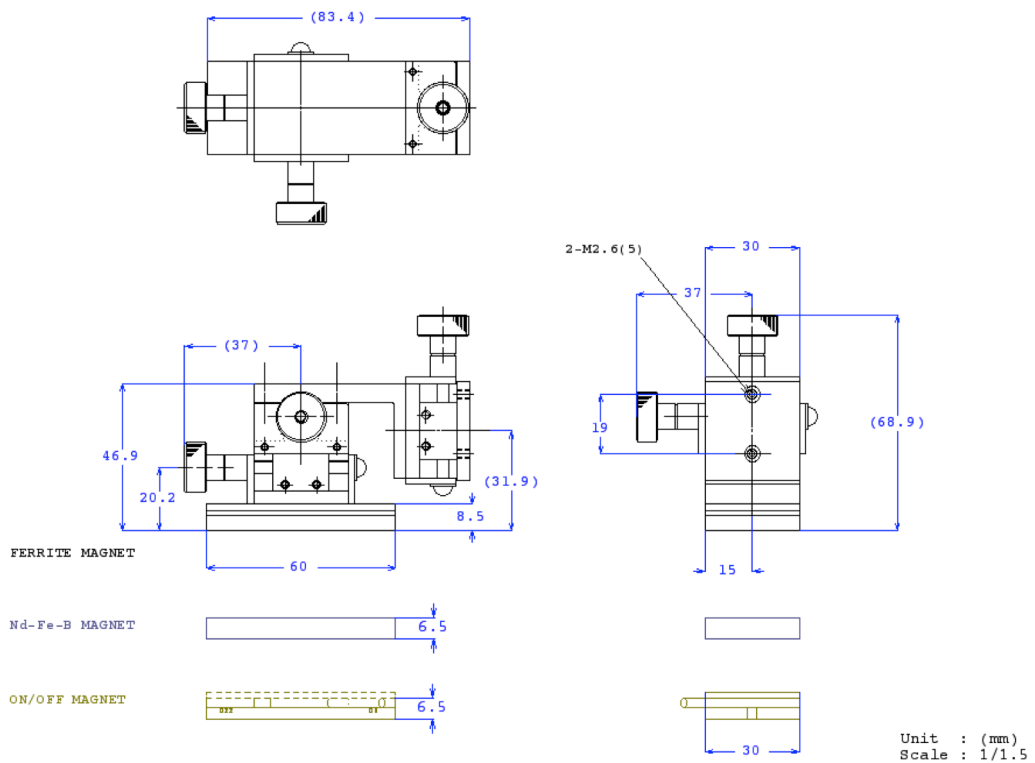
XYZ100-ER / EL (マグネット標準タイプ)

○ 仕様

項目	仕様値	備考
型式	XYZ100-ER XYZ100-EL	-ER:水平ノブ:右 ※最下部ノブ後方より見て -EL:水平ノブ:左
微動範囲	12mm (±6.0mm)	-----
ピッチ (分解能)	P=0.5mm (<0.05mm)	※分解能は最小ランディング領域での目安です
高さ	(53.4mm)	-----
重量	約 290g	
固定用ベース	30×60mm 1.6kgf	標準型 (フェライト)
	30×60mm 3.6kgf	強力型 (ネオジウム) ※-NMg
	30×60mm 2.1kgf	ON/OFF 型 (ネオジウム) ※-OMg
補足	改良のため、外観や仕様は予告無く変更する場合がございます。	

○ 外形寸法図 単位: mm

ESST



(T12905G/7.25.2012)

○ オプション

マニュアルポジショナー用のプローブセットです。

オーブンプローブセット

標準針を手軽に交換でき一般の DC 測定に最も好適です。

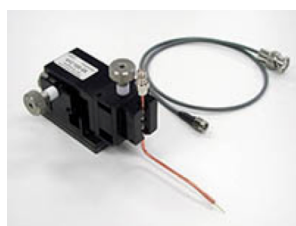


XYZ100EL+AS-P1

型番	構成
AS-P1 AS-P3	<ul style="list-style-type: none"> ・ オープンアーム取付ブラケット A-ST ×1 ・ オープンアーム <ul style="list-style-type: none"> A-OH ×1 ※対水平アプローチ角 60° (AS-P1 型) A-OH-30 ×1 ※対水平アプローチ角 30° (AS-P3 型) ・ 中継ケーブル (片側 BNC オス-片側電極 Z=50Ω/L=0.5m) × 1 ・ プローブニードル (N-W-0L、タングステン、先端半径:12um) × 1 ・ 他 PTFE ニードル絶縁筒、配線用電極端子 (一式)

同軸プローブセット

シールドが必要なアプリケーションや RF 測定の場合にご使用ください。本機は針の交換が可能です。セミリジッド部分は適度な剛性を保ちながら自由に曲げることができ、電極面接触角の変更が可能です。



XYZ100-ER+AS-C1

型番	構成
AS-C1	<ul style="list-style-type: none"> ・ 同軸プローブアーム A-C1 ※廉価汎用型 ・ 同軸アーム取付ブラケット A-SQ ・ 中継ケーブル (片側 SMA オス/片側 BNC オス [Z=50Ω] /L=0.5m) × 1
AS-C2	<ul style="list-style-type: none"> ・ 同軸プローブアーム A-C2 ※針先精度強化型 ・ 同軸アーム取付ブラケット A-SQ ・ 中継ケーブル (片側 SMA オス/片側 BNC オス [Z=50Ω] /L=0.5m) × 1
AS-C3	<ul style="list-style-type: none"> ・ 同軸プローブアーム A-C3 ※シールドおよび針先精度強化型 ・ 同軸アーム取付ブラケット A-SQ ・ 中継ケーブル (片側 SMA オス/片側 BNC オス [Z=50Ω] /L=0.5m) × 1

※プローブアームの先端に付くプローブニードルは、電極サイズにより最適ニードルを選択していただくため付属しておりません。お手数ですが別途ご購入ください。

同軸型プローブアーム A-C1



絶縁抵抗: >1GΩ@DC 500V ※1
耐圧: AC1000V (1分間) ※1
温度上限: -40~150°C
適合針直径: 0.5mm

同軸型プローブアーム A-C2



針先の保持制度を強化した精密用途向けです。

絶縁抵抗: >5GΩ@DC 500V ※1
耐圧: AC1000V (1分間) ※1
温度上限: -40~150°C
適合針直径: 0.5mm

同軸型プローブアーム A-C3



針先の保持制度とシールド性能を強化した精密用途向けです。

絶縁抵抗: >1GΩ@DC 500V ※1
耐圧: AC1000V (1分間) ※1
温度上限: -40~150°C
適合針直径: 0.5mm

※1 室温/55%RH

多穴ホルダ S-TH



垂直方向の固定位置を多段階に移動させることができます。

型番	構成
S-TH	移動範囲±24mm 標準タイプ
S-TH-L	移動範囲±57mm

マグネット (固定ベース)

標準装備は異方性フェライト磁石になります。
マグネットを変更することも可能です。

型番	構成
標準タイプ	標準装備は異方性フェライト磁石となります。 保持力：1.6kgf
強力タイプ 型式：-NMg	Nd 磁石を用いて保持力を2倍以上に強めています。 保持力：3.6kgf 型式例：XYZ100-ER-NMg
[ON/OFF タイプ] 型式：-OMg	薄型の ON/OFF 式マグネットです。 保持力：2.1kgf 型式例：XYZ100-EL-OMg
[真空吸着タイプ] 型式：-Vac	ワンタッチ ON/OFF 式の真空吸着型ベースです。 保持力：3.2kgf (標準真空ポンプ、プラチン使用時) 型式例：XYZ100-EL-Vac



XYZ100-ER



XYZ100-ER-NMg



XYZ100-ER-OMg

○ 型式選定表

XYZ100	-	ノブの位置	-	マグネット (固定ベース)	-	非磁性対応
		<input type="checkbox"/>		<input type="checkbox"/>		<input type="checkbox"/>
		EL：左 ER：右		無：標準タイプ (フェライト) NMg：強力タイプ (Nd 磁石) OMg：ON/OFF マグネット (Nd 磁石) Vac：真空吸着式チャック		無：標準 N：非磁性対応

<例>

XYZ100-EL-N (ノブが左、マグネット標準タイプ (フェライト)、非磁性対応)

XYZ100-ER-OMg (ノブが右、ON/OFF マグネット)

(製造元)

Engineer Support & Sharing Technologies
ESSI 株式会社ESSテック

151-0061 東京都渋谷区初台 1-51-1
 TEL 03-6304-2406 FAX 03-6304-2407
 info@essotech.jp https://www.essotech.jp

T21906/C2021